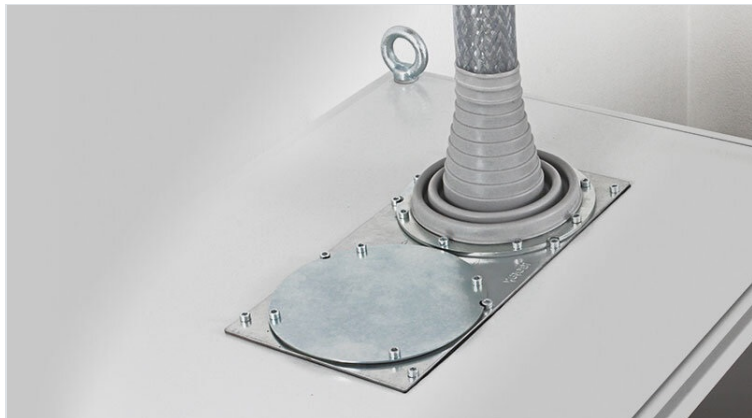


# KEL-ULTRA flex Kabelgenomföringspyramid

pyramidformad, för ledningar upptil Ø 115 mm / IP66 / UL Type 12



KEL-ULTRA flex är utformad som ett kabeluttag för strömkabel eller för en stor kabel eller ledning som är svår att hantera. KEL-ULTRA flex finns i två storlekar och är idealisk för dirigering och tätning av kablar och ledningar med en diameter från 25 till 115 mm. På grund av den höga flexibiliteten hos elastomer pyramiden är det lättare att sätta i stora tjocka kablar med KEL-ULTRA flex än att använda vanliga kabelförskruvningar.

KEL-ULTRA flex monteras snabbt och enkelt med metallringen och skruvarna efter införandet av kabel eller ledning. Denna ring möjliggör en cirkulär fastsättning och tätning av hylsan vid höljets vägg. Ringen levereras med varje KEL-ULTRA flex.

Skärning av grommets: Kabeldiameter mindre 25%.

Det rekommenderas att extra dragavlastning ges för kablar som en del av installationen.

IP54

IP55

IP64

IP65

IP66

UL TYPE  
12

RoHS  
compliant

REACH  
COMPLIANCE

HL3  
EN 45545-2

EN 61373

ECOLAB  
certified

UV  
ISO 4892-2A

RoHS  
compliant

REACH  
COMPLIANCE

Made in  
Germany

## Specifikationer

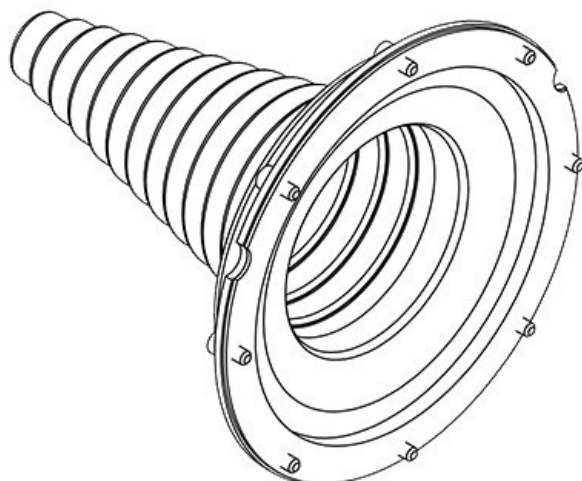
IP-Klass (EN 60529)	IP54, IP55, IP64, IP65, IP66
UL Type (UL 50E)	UL Type 12
Material	Elastomer Fästring: Stål, galvaniskt förzinkat
Brandklass	UL94-V0, självslocknande
Temperatur	-40 C° till 100 C°
Egenskaper	silikonfri, halogenfri
Monteringstyp	Skruvmontering

## Fördelar

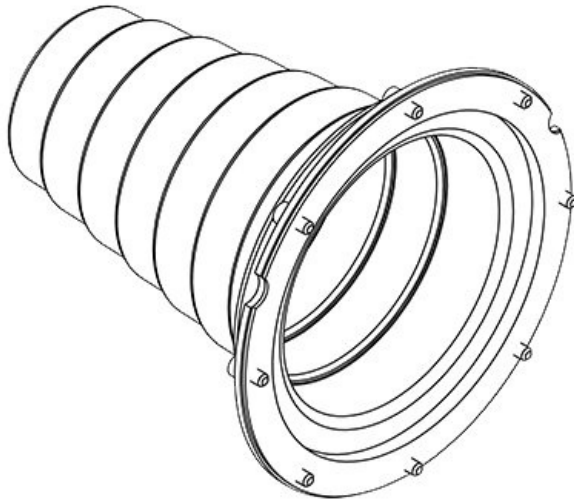
- Det är möjligt att installera fasta kablar i vinklar
- Certifierade skydd typer IP66 (efter EN 60529)

## Produkttyper och storlekar

KEL-ULTRA flex 1



ArtNr.	<b>42630</b>	Yttre diameter	<b>168 mm</b>
EAN	<b>4251269309052</b>	Utskärning, rund	<b>140 mm</b>
Antal	<b>1</b>	Antal skruvhål	<b>8</b>
För antal kablar	<b>1</b>	Skruvhålens diameter	<b>5,5 mm</b>
Max. kabeldiameter	<b>90 mm</b>	För kabeldiametrar	<b>1 x 25 - 90 mm</b>
Höjd	<b>175,5 mm</b>		
Monteringshöjd	<b>175,5 mm</b>		
d			



ArtNr.	<b>42631</b>	Yttre diameter	<b>168 mm</b>
EAN	<b>4251269309069</b>	Utskärning, rund	<b>140 mm</b>
Antal	<b>1</b>	Antal skruvhål	<b>8</b>
För antal kablar	<b>1</b>	Skruvhålens diameter	<b>5,5 mm</b>
Max. kabeldiameter	<b>115 mm</b>	För kabeldiametrar	<b>1 x 75 - 115 mm</b>
Höjd	<b>175,5 mm</b>		
Monteringshöjd	<b>175,5 mm</b>		
d			